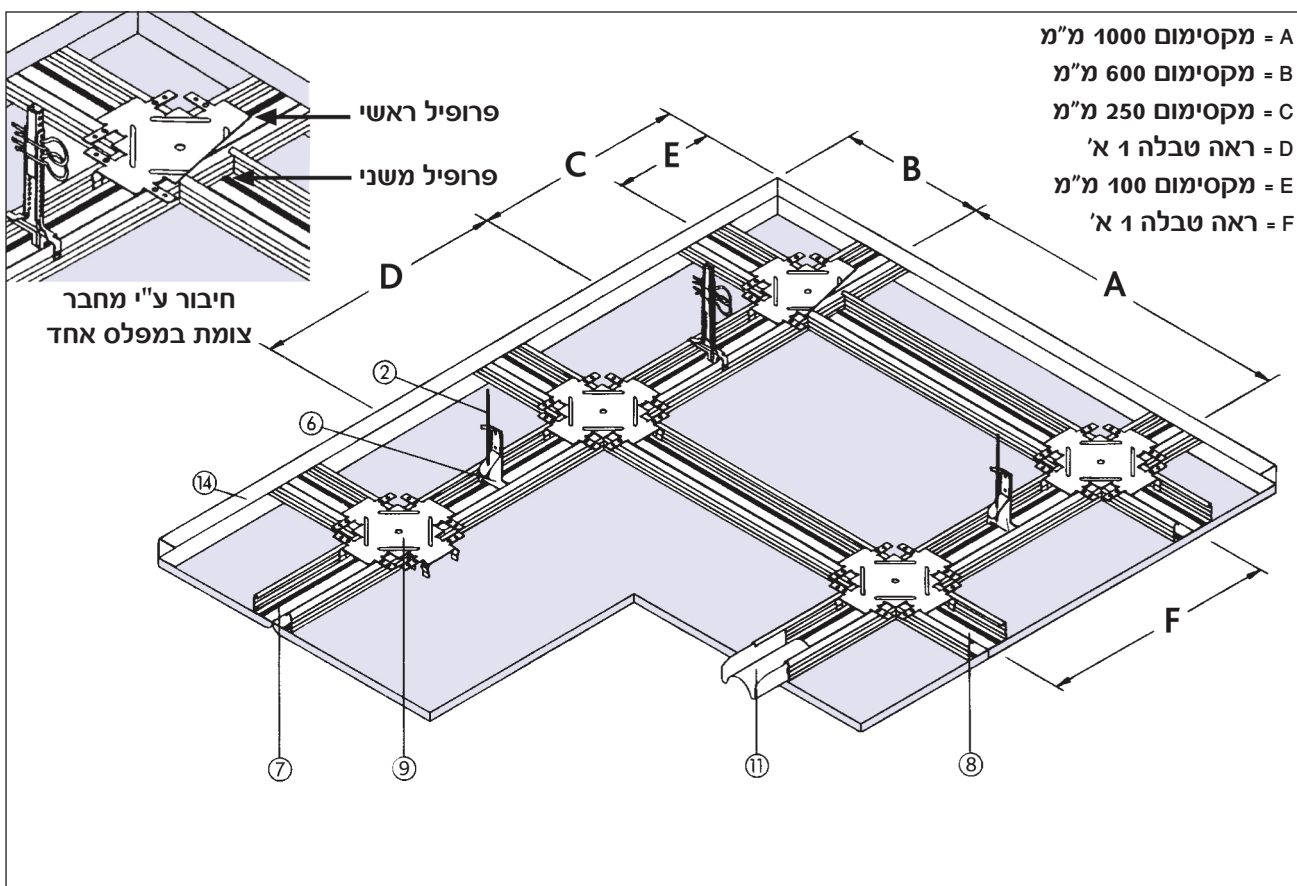


$I_y = 1.76 \text{ cm}^4$
 $I_z = 0.24 \text{ cm}^4$
 $W_y = 0.75 \text{ cm}^3$
 $W_z = 0.21 \text{ cm}^3$
 $A = 0.52 \text{ cm}^2$



A = מקסימום 1000 מ"מ
 B = מקסימום 600 מ"מ
 C = מקסימום 250 מ"מ
 D = ראה טבלה 1 א'
 E = מקסימום 100 מ"מ
 F = ראה טבלה 1 א'

תליית התקרה תעשה על גבי מערכת פרופילי פלדה מגולוונת F-47 בעובי 0.6 מ"מ, בגליון 200 גרם למ"ר, הכוללת אביזרי תלייה מפלדה מגולוונת.

תליית הפרופילים תעשה באמצעות מוטות תלייה מגולוונים בקוטר 3.5 מ"מ, המהווים חלק ממערכת תלייה מתכוננת. המתלים ימוקמו במרווחים לפי הוראות טבלה מס' 1, כולל הבטחת התלייה בעזרת מתלי "נוניוס" (מתלה מחורר לכוונון), במקומות בהם תלויים אביזרים שונים או עומס נוסף על התקרה.

הפרופילים הראשוניים היו במרחק שלא יעלה על 600 מ"מ מהקצה (B - בשרטוט).

הפרופילים המשניים יהיו במרחק שלא יעלה על 100 מ"מ מהקצה (E - בשרטוט).

מרחק המתלה הראשון מהקיר לא יעלה על 250 מ"מ (C - בשרטוט).

להבטחת המשכיות הפרופילים באותו המפלס יש להיעזר במחבר אורך לפרופיל C-60.

החיבור בין קונסטרוקציית תקרת התותב לתקרה הנושאת עשויה מבטון יהיה באמצעות "מיתד דפיקה ממתכת" 6x45 המיתד יוחדר לבטון לפחות 40 מ"מ.

תצרוכת חומרים לקונסטרוקציה ראה טבלה 1 ב'.

טבלה א':

מרחקי תליה לקונסטרוקציה חד-מפלסית מפרופיל F-47
קונסטרוקציה חד מפלסית (F-47)

מרחק ציר ציר פרופילים משני (F)	מרחק ציר ציר מתלים (D) במ"מ			משקל תקרה - P (ק"ג למ"ר)	מרחק ציר ציר בין פרופילים ראשיים (A) במ"מ
	p<50	p<30	p<15		
מחורר					1000
מקסימום 333.5	500	750	900		1000
	400	500			1000

*משקל התקרה כולל לוחות קונסטרוקציה ואביזרים נלווים. אביזרים מיוחדים כבדים יש לתלות בנפרד מהתקרה.

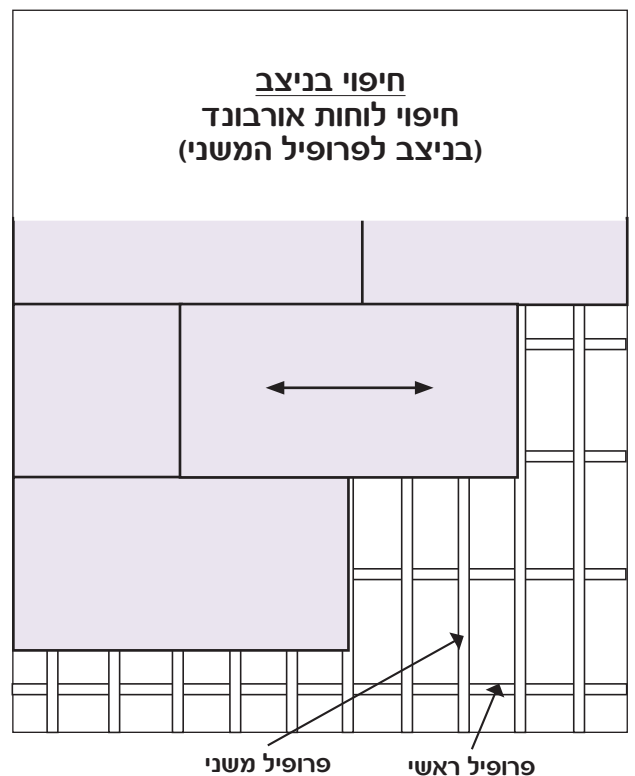
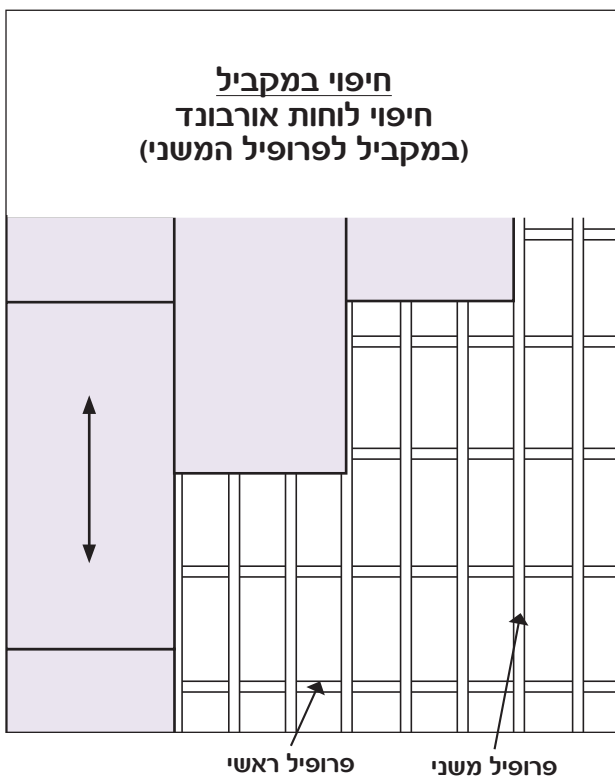
טבלה ב':

אורך ברגי גבס במ"מ	חיפויי תקרות עם לוחות אורבונד במ"מ
	עובי לוחות במ"מ
25	לוח 12.5
35	לוח 16
35	לוח 20
35	לוח 25
25+35	לוח 2x12.5
35+45	לוח 2x16
35+65	לוח 25x25

*בתקרה דו שכבתית יש ליישם 100% מכמות הברגים הנדרשת בכל שכבה.

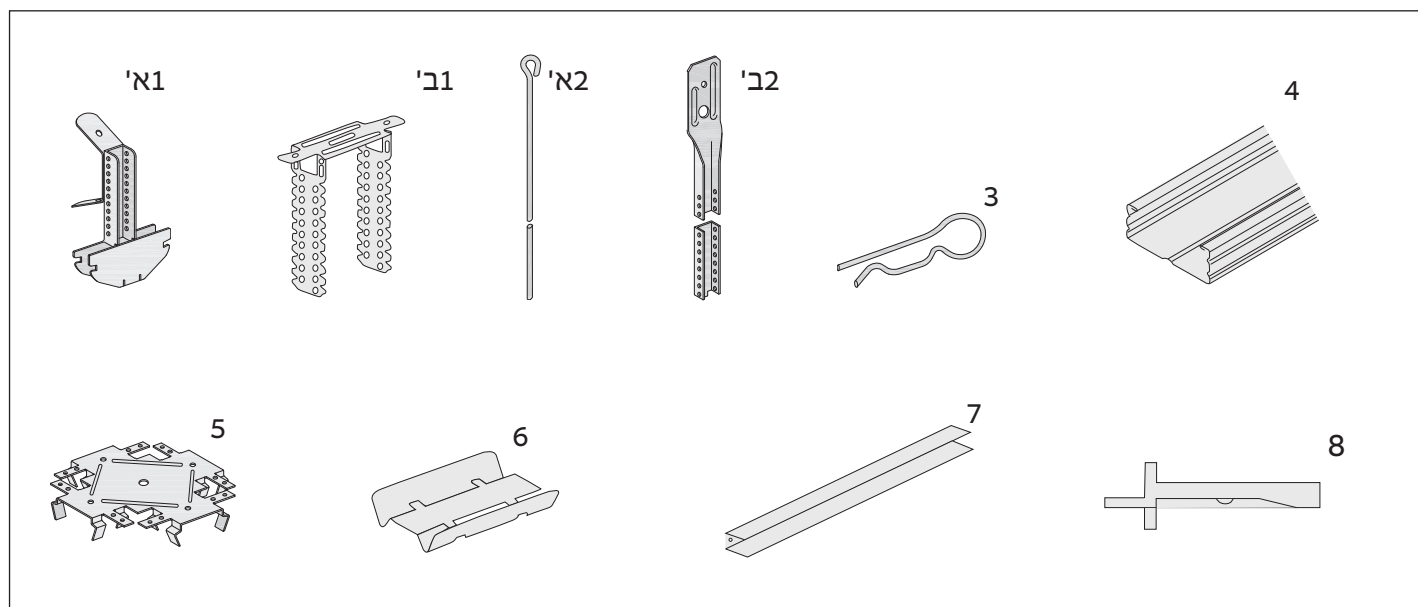
*מרחק מקסימלי בין מרכזי הברגים 200 מ"מ, בלוחות מחוררים 170 מ"מ מקסימום.

*בחדרים רטובים מרחק ציר פרופיל משני לא יעלה על 400 מ"מ ללא קשר לכיוון הרכבת הלוחות.



טבלה 2: תצרוכת חומרים למ"ר לקונסטרוקציה תקרה חד-מפלסית מפרופיל F-47
חישוב הכמויות מתייחס לשטח תקרה של 10 מ' x 10 מ' = 100 מ"ר ללא פחת.

לוח גבס				תקרת גבס מערכת ת 112 D		
		מחורר	מלא			
P<50	P<30	P<15		משקל תקרה - P (ק"ג למ"ר)		
				יח' מארז	מק"ט	תיאור
סוגי מתלים						
2.5	1.5	1.3	1.3	100	2839133	1 א. מתלה קפיצי ל F-47 (נוניוס)
2.5	1.5	1.3	1.3	100	2839140	ב. לוחית תליה מחוררת ל F-47
סוגי מתלים כיוון עליון						
-	1.5	1.3	1.3	100	כנדרש	א. מוט תליה עם עינית
2.5	1.5	1.3	1.3	100	כנדרש	ב. מתלה מחורר לכיוון עליון
5.0	3.0	2.6	2.6	100	3437	3 סיכה למתלה מחורר (נוניוס)
3.6	3.0	4.0	3.0	מ"א	2839126	4 פרופיל F-47
2.9	2.3	3.5	2.0	100	2839128	5 מחבר צומת ל F-47
0.4	0.2	0.9	0.2	100	2839131	6 מחבר אוורג ל F-47
כנדרש				מ"א	2839152	7 פרופיל מסילה ל F-47
2.5	1.5	1.3	1.3	100	2839135	8 דיבל מתכת 6x45 לתקרת בטון
כנדרש						9 לוח גבס מלא/ מחורר



1. לרמת גימור מיטבית מומלץ להשתמש בלוחות 4 פאזות
2. במישקים מומלץ ליישם מרק חזק מסוג UNIFLOTT בשילוב נייר שריון.
3. לרמות גימור ראה מפרטי אורבונד בחוברת "לוחות אורבונד ופתרונות לקירות" ע"מ 17.

אנו מדגישים:

האינפורמציה והנתונים אשר נמסרים בזאת, מעל גבי דף זה או בכל צורה אחרת, בעל-פה ו/או בהתנהגות בהקשרו של האמור בחוברת זו (להלן - "המידע") הם בעלי אופי כללי בלבד, ואין בהם משום המלצה ו/או חוות דעת כלשהי ביחס לביצוע של עבודה ספציפית. יודגש, כיהמידע מחייב בדיקה, וידוא והתאמה קונקרטית ליישום הרלוונטיע "יאדריכלו/אומהנדס בנייה ו/או כלגורם מתכנן ו/או מוסמך, ואין להסתמך עליו ו/או לעשות בו שימוש כלשהו ללא בדיקתו ואישורו של אותו גורם, אשר עליו מוטלת האחריות הכוללת והבלעדית בקשר לעניין. למען הסר ספק מודגש, כי אורבונד ו/או כל אחד שמסר מידע זה מטעמה, לא יהיו אחראים כלפי המבקש ו/או כלפי אדם ו/או צד ג', בין במישרין או בין בעקיפין, לנזק מכל סוג שהוא שיגרם כתוצאה בשימוש במידע.